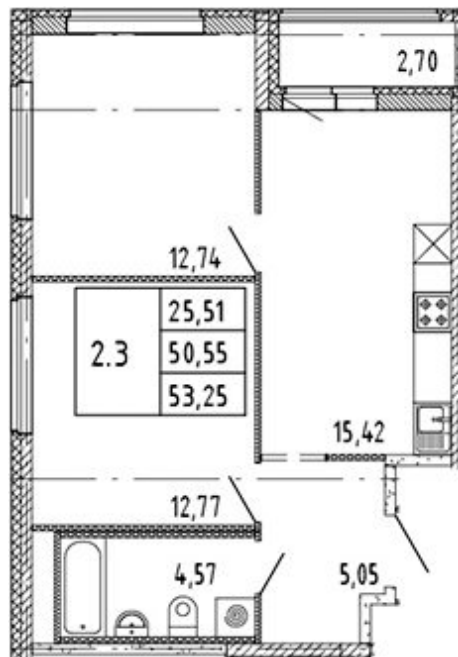
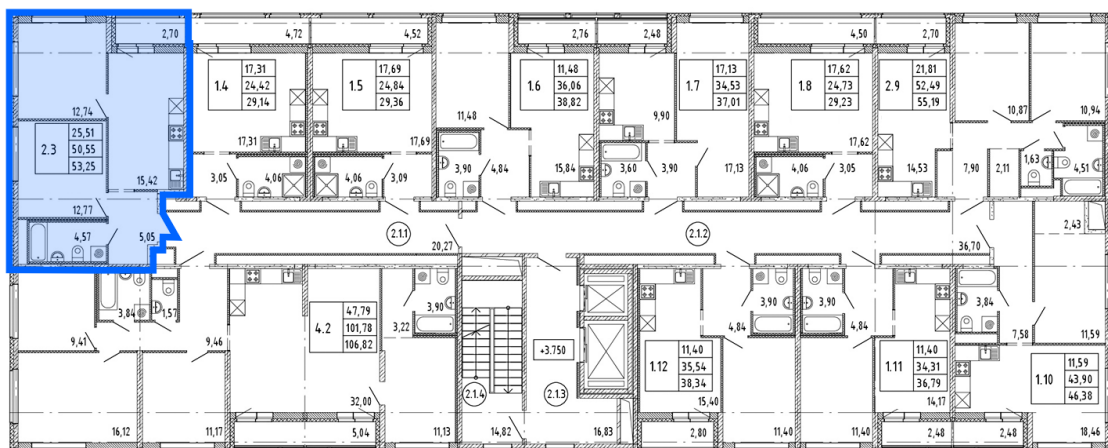


3Е-К.КВ



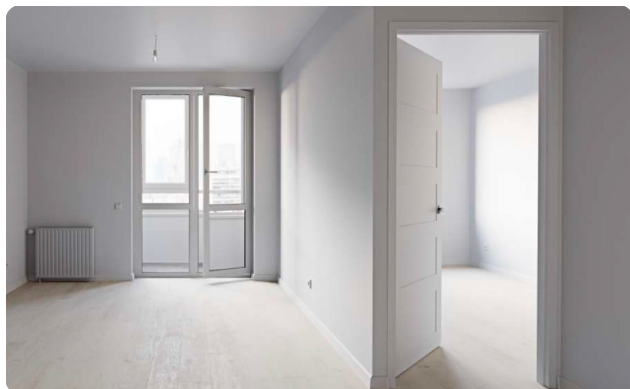
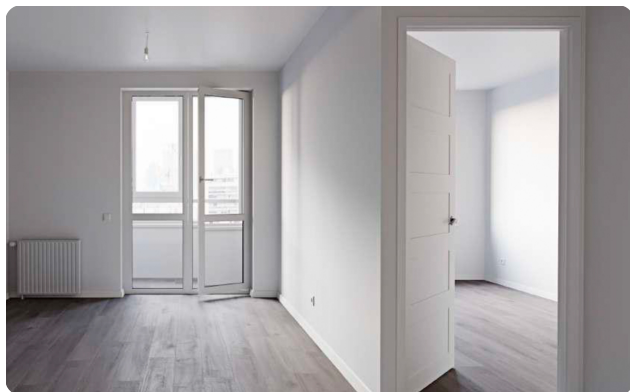
Поэтажный план



О квартире

Цена, 100% оплата	7 561 648 руб.
Цена за м² при 100% оплате	149 587 руб.
Базовая цена	9 414 938 руб.
Цена за м² при базовой цене	186 250 руб.
Квартира	Свободная
S общая (для расчета цены)	50.55 м²
S приведенная	53.25 м²
S кухни	15.42 м²
Тип балкона	Лоджия
Номер квартиры	644
Этаж / этажность	2 / 15

Отделка



Вид из окон



● Парнас, 15 минут транспортом, Выборгский р-н, поселок Парголово, Михайловская дорога

Об объекте

Срок сдачи	2 очередь – 4 кв. 2024
Корпус	2
Секция	5
Материал стен	Газобетон-монолит
Фасад	Штукатурка
Паркинг	Отдельный многоуровневый паркинг
Лифт	Пассажирский и грузовой
Высота потолков	2.75 м
Договор	ДДУ
Оплата	100% оплата, ипотека
Эскроу	Есть

Описание и преимущества ЖК



Безбарьерная среда



3 детских сада в составе комплекса



Собственная школа



ФОК, ТЦ и поликлиника на территории комплекса



Комьюнити-центр



Закрытые дворы

Проект «ЦДС Parkolovo» включает в себя 5 жилых кварталов. Высота домов составляет 14-16 этажей. Входные парадные расположены на уровне земли, без ступеней и пандусов и двумя входами: со двора и улицы.

Квартиры представлены как классическими, так и европланировками от студий до трехкомнатных. Квартиры передаются дольщикам с чистовой отделкой и подчистовой отделкой.

В состав комплекса входит 3 детских сада на 110, 280 и 380 места, а также школа на 1550 мест. На первых этажах предусмотрены коммерческие помещения. На территории комплекса спроектированы ФОК, ТЦ и поликлиника. Вдоль Михайловской улицы находится одноэтажная торговая галерея с отдельными входами. В подвальном этаже каждой секции запроектированы индивидуальные кладовые помещения. На 1 этаже предусмотрен «комьюнити-центр» с отдельным входом, где жители могут собраться для проведения различных мероприятий. В центре квартала проходит зеленый бульвар с пешеходными и велодорожками, детскими и спортивными площадками, пространствами для отдыха. Протяженность бульвара составляет 1 км. Территория комплекса закрыта от автомобилей и случайных прохожих. Для автовладельцев предусмотрен крытый паркинг и наземные стоянки.

ЖК «ЦДС Parkolovo» находится в северной части Выборгского района. В 2 км расположена Ж/Д станция «Парголово». В пешей доступности находятся Шуваловский парк, Новоорловский заказник, Шуваловский карьер, Суздальские озера и Фермерское озеро.

Изображения ЖК



Ход строительства

