


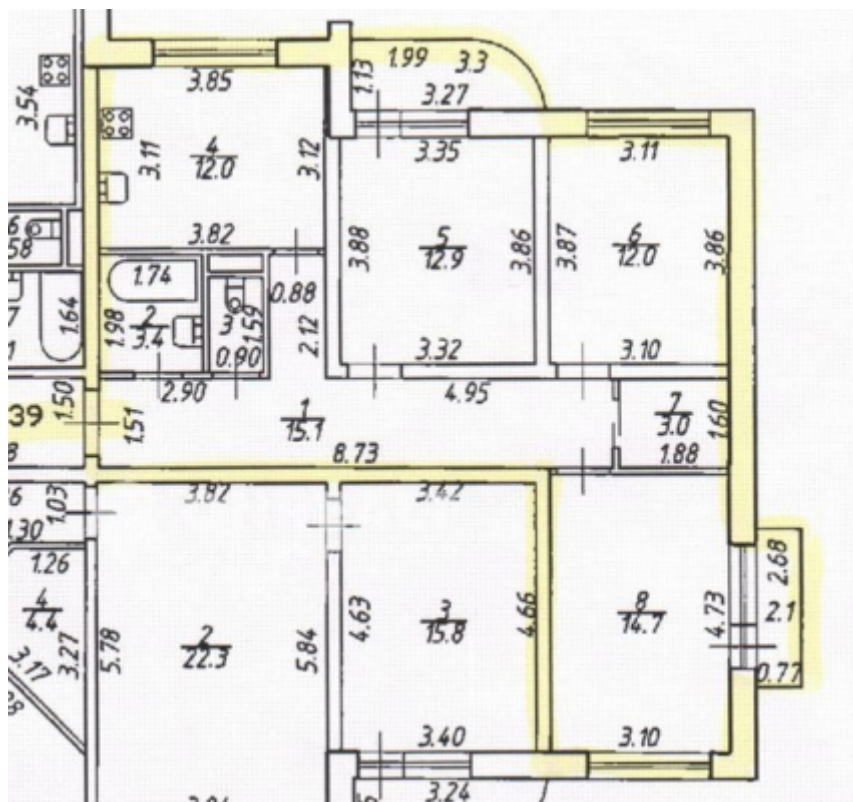
ЖК Дубровка на Неве

Сдан

 , Всеволожский р-н

Цена	Комнат	Площадь	Этаж	Секция
5 590 000	3	76.1	3	

отделка	форма договора	форма оплаты	субсидии
чистовая	Собственность	100%, ипотека	нет



Жилой квартал "Дубровка на Неве" — проект в посёлке городского типа Дубровка Всеволожского района. В состав проекта входит 13 корпусов. Для строительства домов выбрана технология монолит-газобетон. Наружные стены будут выполнены из газобетона, утеплены и покрыты фасадной штукатуркой. В новостройке предложено 425 квартир. Среди вариантов студии, одно- и двухкомнатные планировки размером от 19 до 75 кв. м. Практически в каждой есть балкон, в части предусмотрены кладовые, увеличена площадь гостиной до 23 кв. м или кухни до 17 кв. м. Во дворах запроектированы детские игровые и спортивные площадки. Для жителей устроят обширную зону отдыха: собственная дубовая аллея, выход к благоустроенной набережной Невы. На территории организована придомовая стоянка. В каждом доме выделены помещения для хранения колясок и велосипедов. Жилой квартал "Дубровка" расположен на правом берегу Невы. В районе много зелени. Местность экологически чистая. Рядом с жилым комплексом построен новый торговый центр, напротив ЖК

есть музыкальная школа с богатой историей. Недавно в поселке была произведена полная реновация территории, поэтому отсутствуют ветхие здания, покосившиеся заборы и разбитые дороги. ПГТ Дубровка лучше увидеть своими глазами, вы обязательно в него влюбитесь!