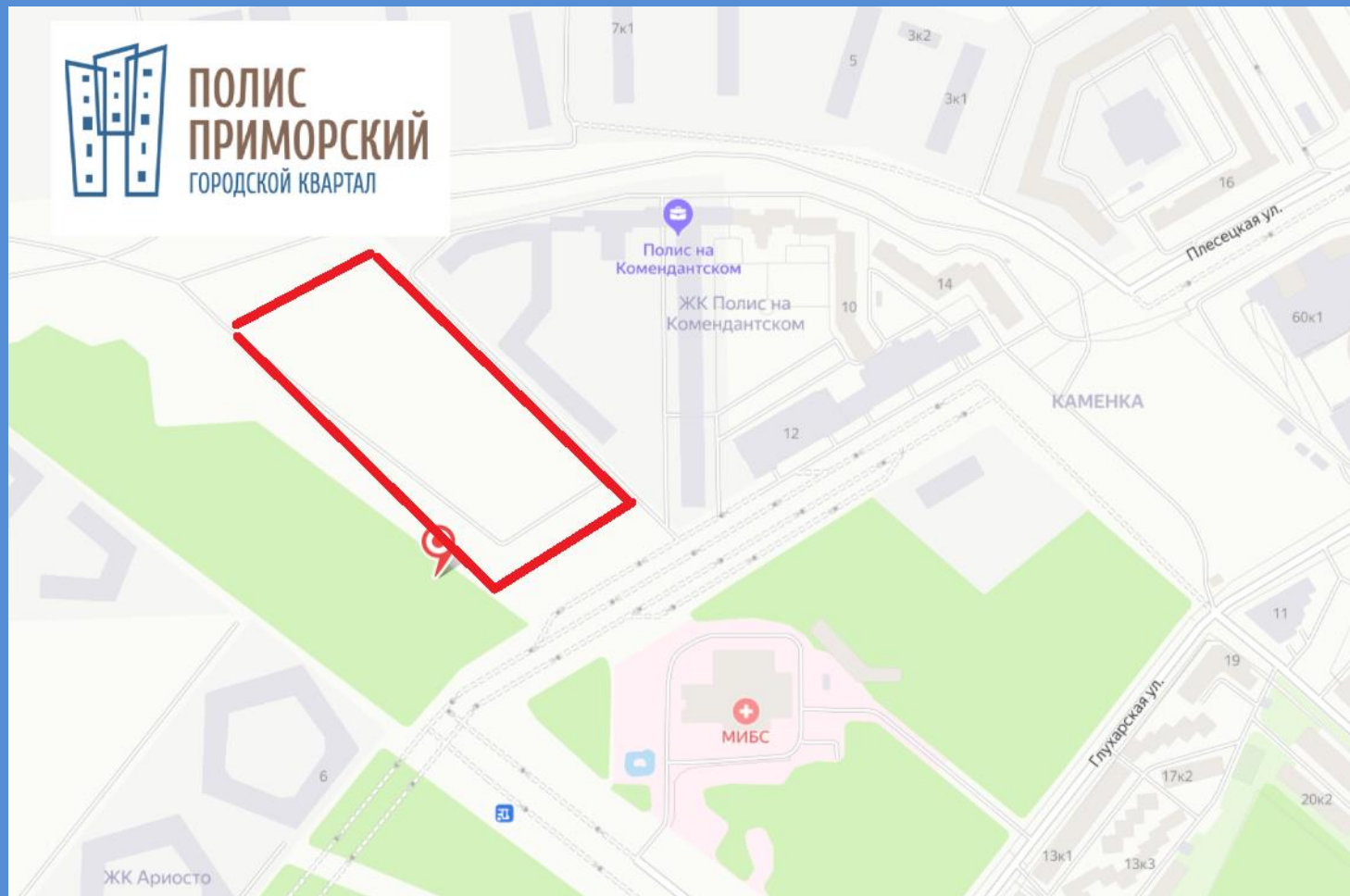


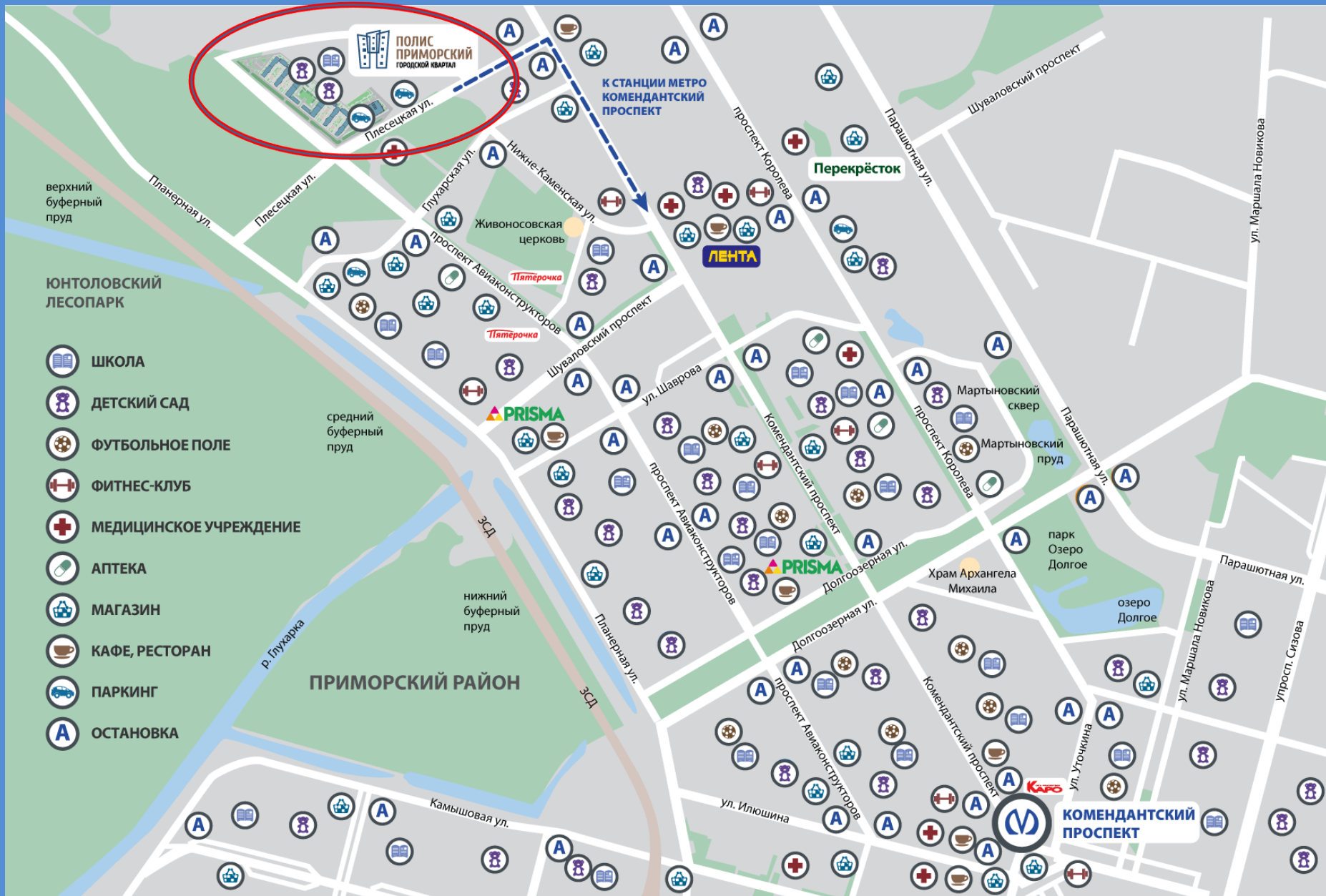




**ПОЛИС
ПРИМОРСКИЙ**
ГОРОДСКОЙ КВАРТАЛ



ЖК Полис Приморский
расположен на пересечении ул.
Плесецкая и проектируемым
продолжением пр. Авиаконструкторов.



**ПОЛИС
ПРИМОРСКИЙ**
ГОРОДСКОЙ КВАРТАЛ

- срок сдачи 3 кв. 2023 г.
- срок передачи ключей 2 кв. 2024 г.
- эскроу счет, проектное финансирование банк Дом.РФ



**ПОЛИС
ПРИМОРСКИЙ**
ГОРОДСКОЙ КВАРТАЛ

- 2 зеркальных корпуса по 8 секций
- высотность от 10 до 13 этажей (10 эт. секции 4,5)
- два детских сада по 120 мест (секции 1-3 на первых этажах)
- первые этажи коммерция



**ПОЛИС
ПРИМОРСКИЙ**
ГОРОДСКОЙ КВАРТАЛ

- старт продаж **1 корпус 1 и 6 секции,**
2 корпус 6 секция (с отделкой)
- **з\у в собственности**
- Технология строительства: монолит + кирпич (фасады) \ газобетон (балконы) + утеплитель + штукатурка



**ПОЛИС
ПРИМОРСКИЙ**
ГОРОДСКОЙ КВАРТАЛ



Идея концепции навеяна ландшафтами Карелии. Основой проекта стали искусственные холмы, гравийные отсыпки, хвойные и злаковые куртины. Запроектированы хвойные и лиственные деревья и кусты. На участке главная-природа, а не человек.



**ПОЛИС
ПРИМОРСКИЙ**
ГОРОДСКОЙ КВАРТАЛ



Во дворах запроектированы искусственные холмы разной формы высотой до 1м.

Они разграничивают двор на зоны и ограничивают передвижение пешеходов за пределами пешеходных дорожек, выполняя разделительную и декоративную функцию.



**ПОЛИС
ПРИМОРСКИЙ**
ГОРОДСКОЙ КВАРТАЛ

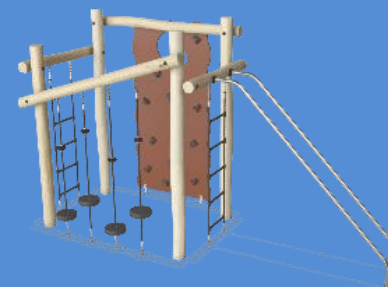


Каждый двор уникален по своему. Но везде обилие зелени: декоративные холмы и разнообразные кустарники и деревья.

Различные детские игровые площадки для разного возврата. Футбольное поле, детские эко-городки, активити зоны, беговые площадки – каждый найдет для себя чем заняться и как отдохнуть.



**ПОЛИС
ПРИМОРСКИЙ**
ГОРОДСКОЙ КВАРТАЛ





- Вход с уровня земли
- Панорамные двери входных групп
- Панорамные лоджии и балконы
- Расширенные окна
- Нет квартир на 1 этаже
- Тех. этаж – подвал



**ПОЛИС
ПРИМОРСКИЙ**
ГОРОДСКОЙ КВАРТАЛ

Технология строительства :

- монолитный железобетонный каркас
 - внешние стены кирпич (фасады)/газобетон (балконы)
- утеплитель - минеральная вата
- тонкослойная фасадная штукатурка



Охрана: Предусмотрена система охранного видеонаблюдения (периметр дома + МОПы)

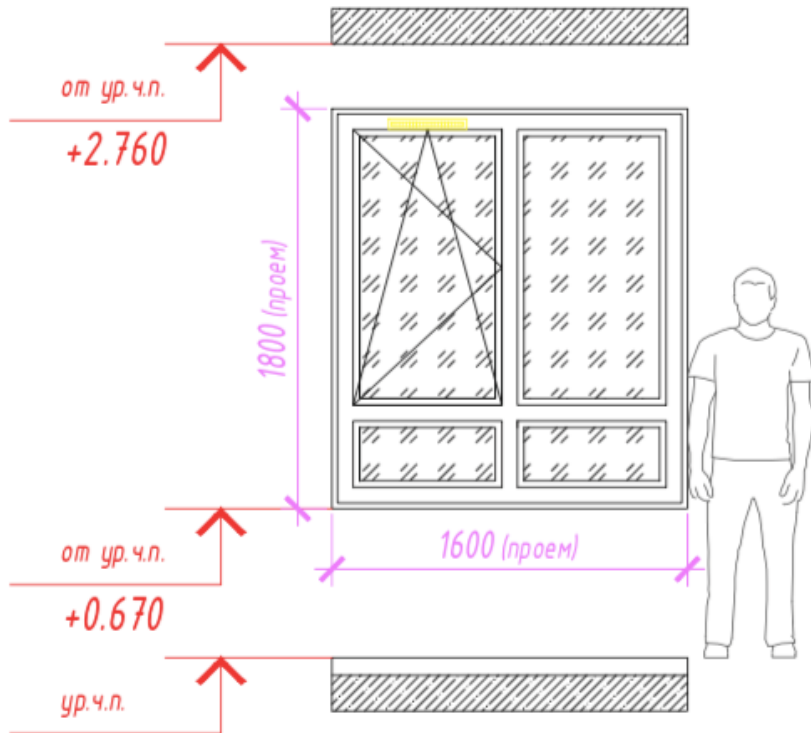


Разводка отопления:

Поквартирная горизонтальная коллекторная в стяжке пола с нижним подключением отопительных приборов

Остекление

- Окна, балконные блоки и двери- двухкамерный стеклопакет.
 - Увеличенные оконные проемы (1,8 м, 67 см от пола)
 - Остекление балконов и лоджий- холодное остекление.
 - Цвет стеклопакета – под цвет фасада (изнутри белый)



ПОЛИС
ПРИМОРСКИЙ
ГОРОДСКОЙ КВАРТАЛ



Открытая парковка: 137 гостевых мест.

Паркинг: 2 отдельно стоящих наземных многоэтажных гаража на 452 м/м.
По высоте примерно уровень 10 жилого этажа.

Расстояния:

- Между домами 1-2: 95 м.
- Между секциями 1-5: 40 м.
- Между секциями 5-8: 42 м.



**ПОЛИС
ПРИМОРСКИЙ**
ГОРОДСКОЙ КВАРТАЛ



- 2 564-575
- 3 576-587
- 4 588-599
- 5 600-611
- 6 612-623
- 7 624-635
- 8 636-647
- 9 648-659
- 10 660-671

Колясочные на 1-ых этажах в секциях 4,5,6,7,8

Велопарковки рядом с каждой парадной

Сквозной проезд в 3-их секциях



**ПОЛИС
ПРИМОРСКИЙ**
ГОРОДСКОЙ КВАРТАЛ



- Лифты Otis
- Отделка МОПов - декоративная штукатурка
- Отделка входных групп - керамогранит
- Витражные зеркала
- До от 8 до 15 квартир на этаже



**ПОЛИС
ПРИМОРСКИЙ**
ГОРОДСКОЙ КВАРТАЛ

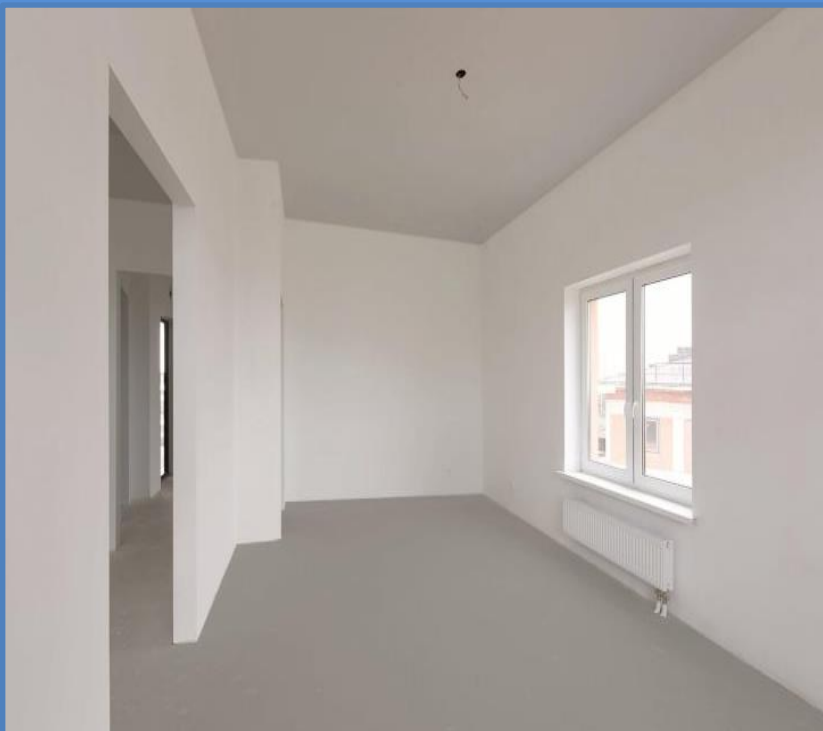


- Коммерция на первых этажах в секции 4,5,6,7,8
- В продажу выйдут позже, вывести под клиента нельзя
- Высота коммерции 1 этажей – 3 метра 12 см
- Высота коммерции в пристройке – 4 метра 57 см
- Над пристроенной коммерцией – зеленая кровля (не эксплуатируемая)



**ПОЛИС
ПРИМОРСКИЙ**
ГОРОДСКОЙ КВАРТАЛ

«Белая» Отделка



- **СТЕНЫ** - оштукатурены
- **ЭЛЕКТРИЧЕСТВО** - выполнена электроразводка, установлены розетки и выключатели .
- **ПРИБОРЫ УЧЕТА** - установлены двухтарифные счетчики учета электроэнергии, счетчики на воду
- **ОТОПЛЕНИЕ** - стальные панельные радиаторы
- **ПОЛЫ** - выполнена стяжка под устройство чистового пола (кроме лоджии и балкона). В санузле – гидроизоляция.
- **ОКНА** - установлены двухкамерные стеклопакеты



**ПОЛИС
ПРИМОРСКИЙ**
ГОРОДСКОЙ КВАРТАЛ

Чистовая Отделка (скандинавский стиль)

комнаты



Обои флизелиновые
фактурные



Краска для обоев
вододисперсионная



Ламинат 32 класс



Плинтус с
кабель-каналом

санузлы



Настенная плитка



Настенная плитка



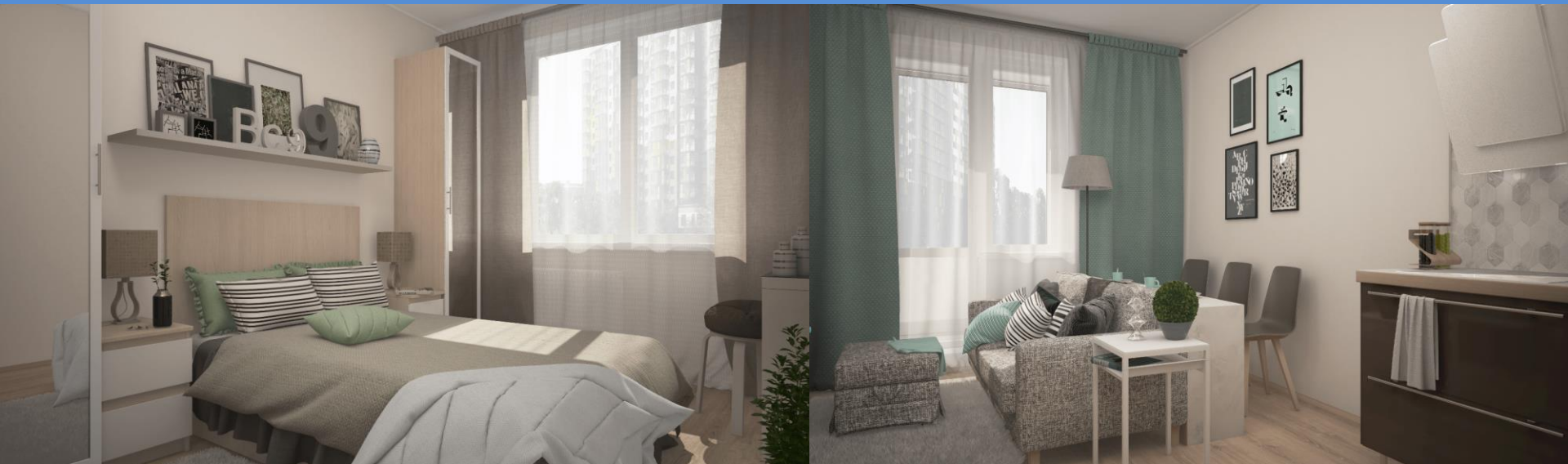
Напольная плитка

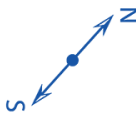
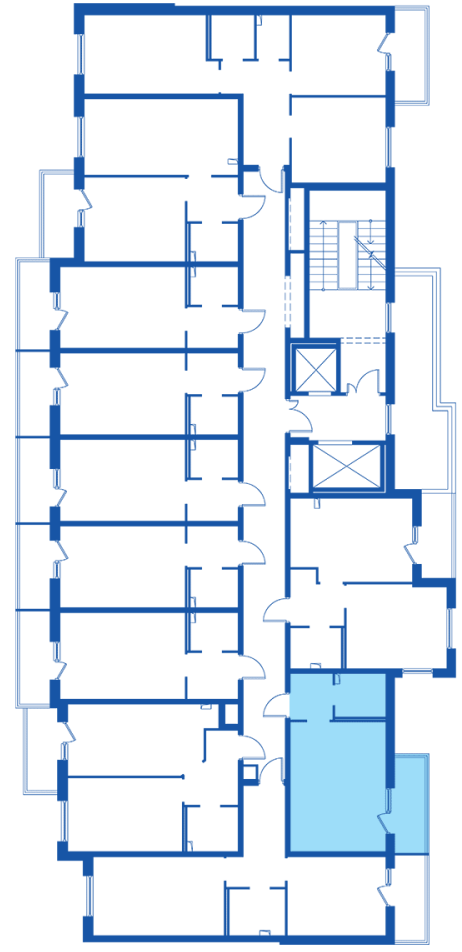
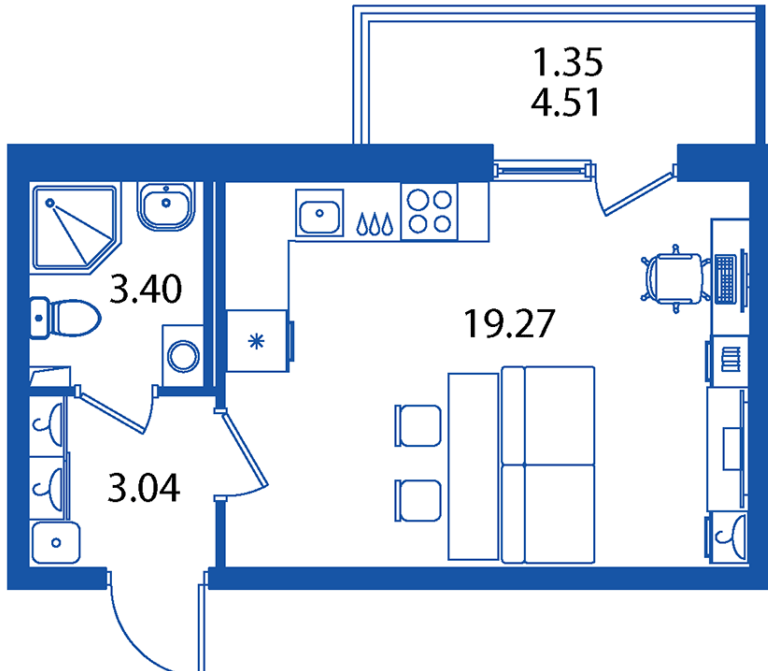
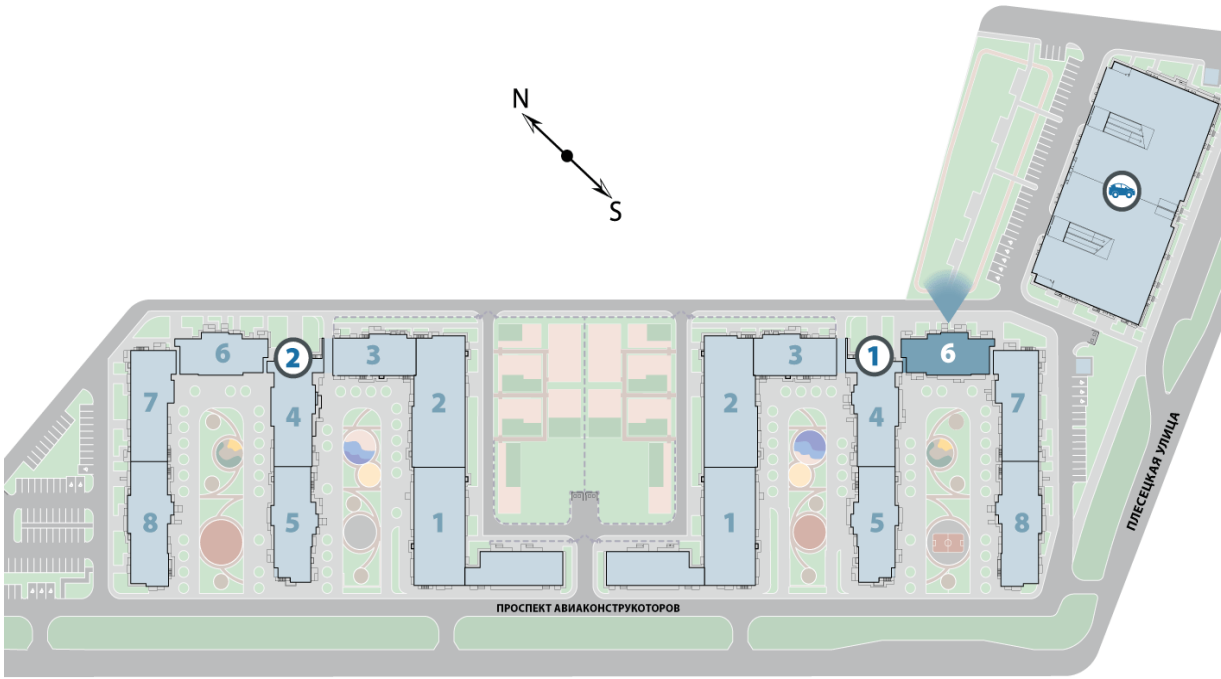


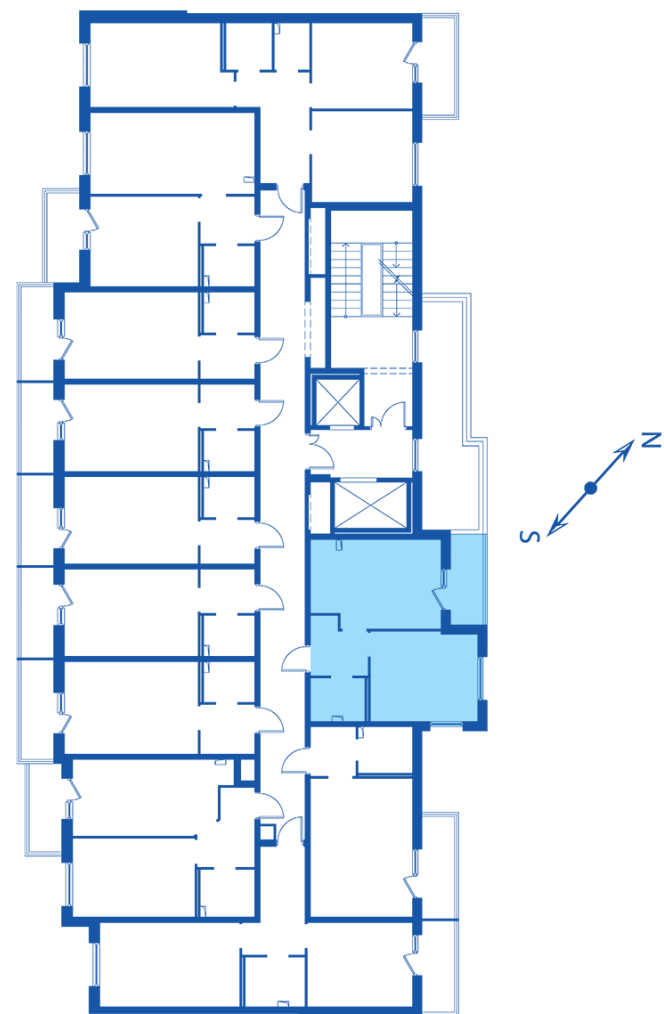
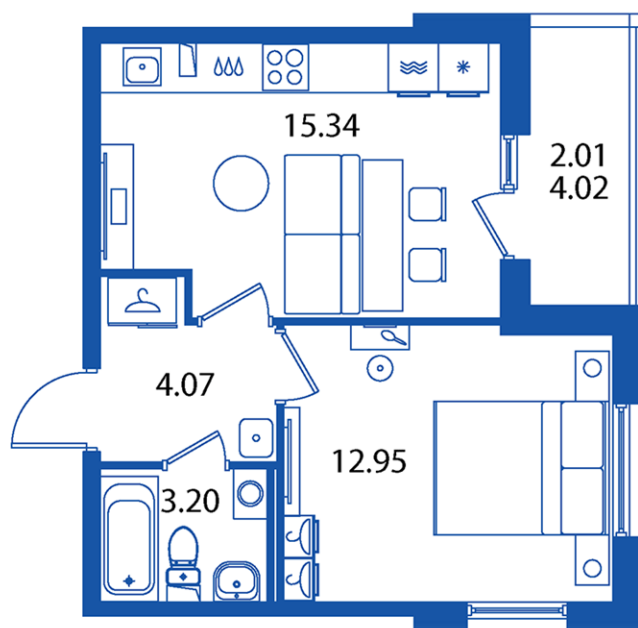
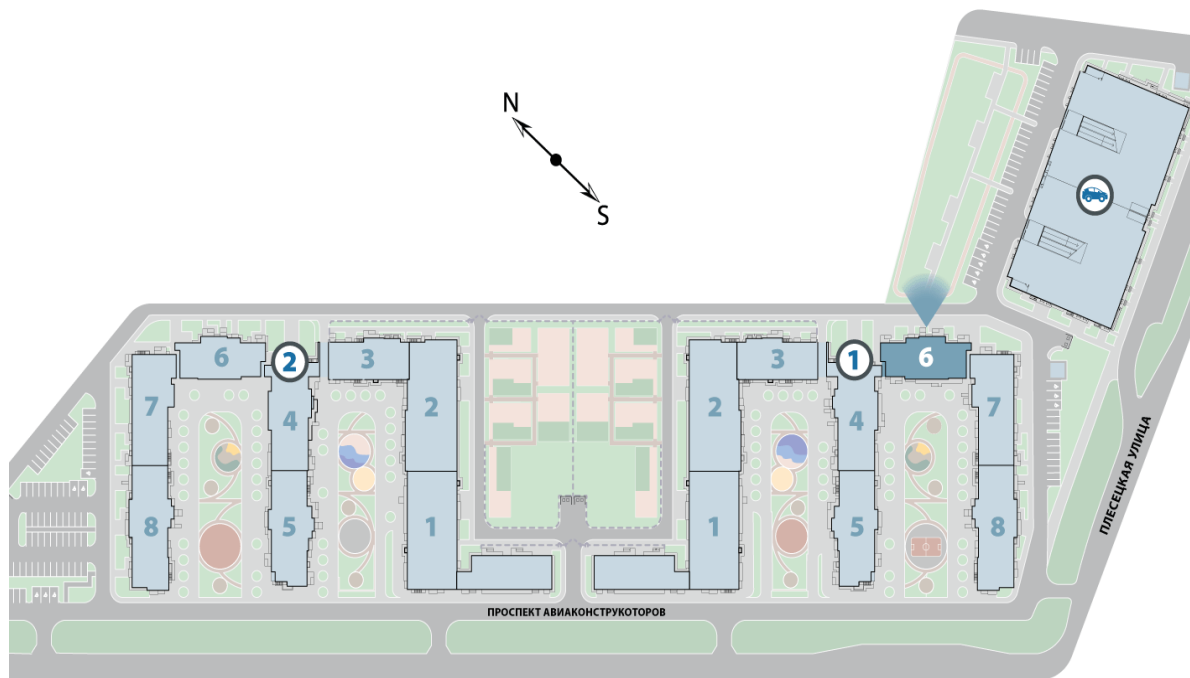
Двери

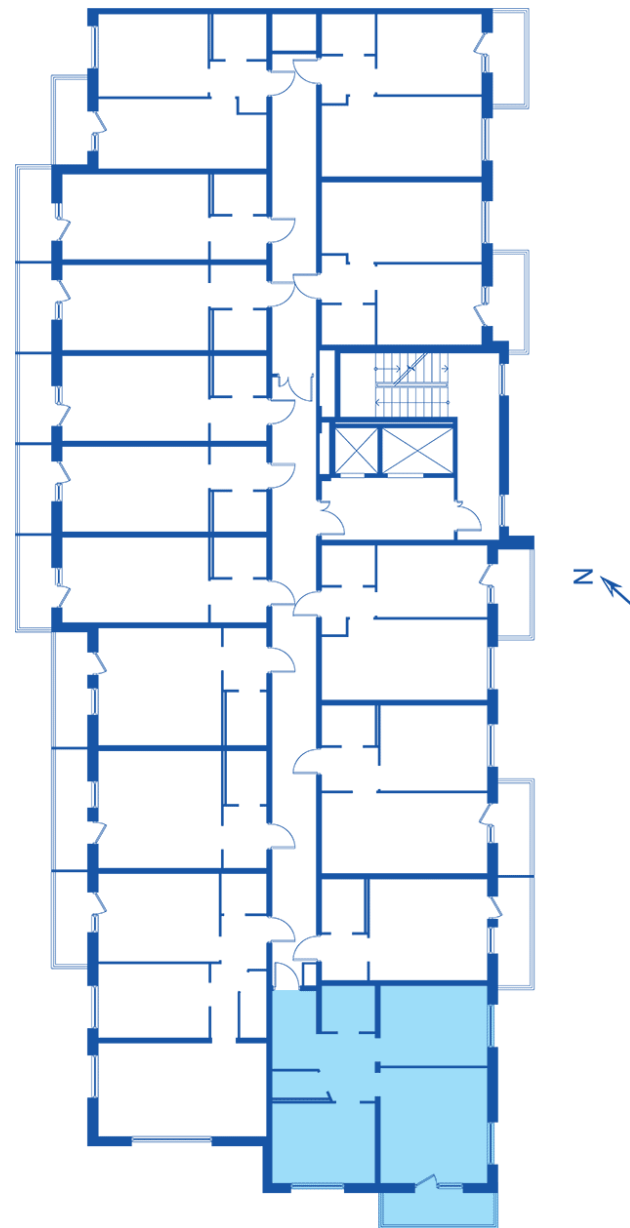
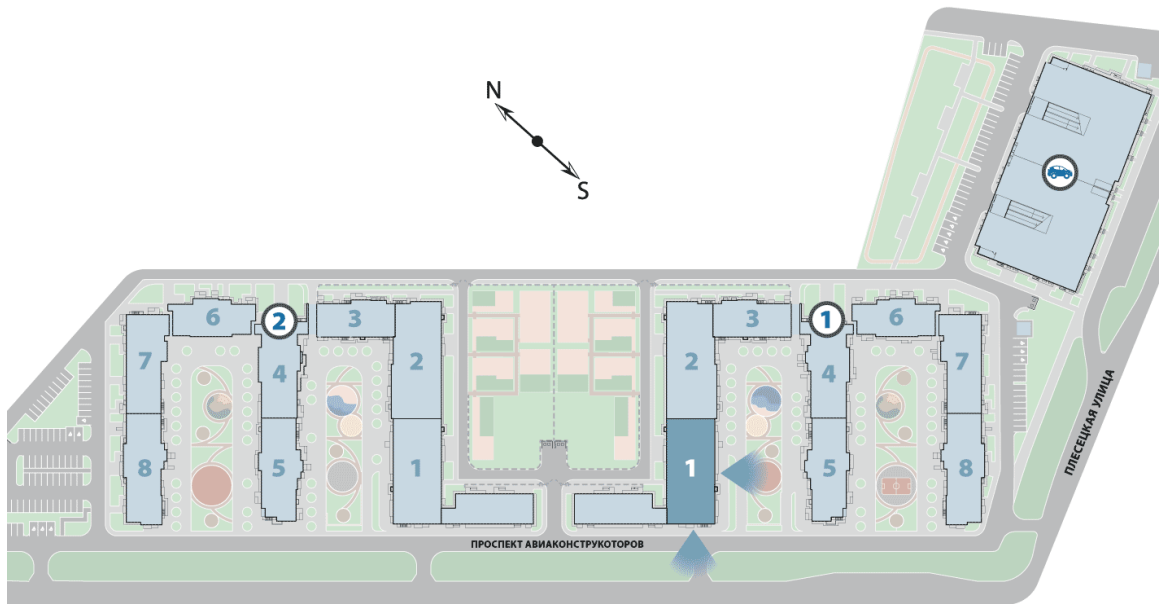
Условия заказа отделки

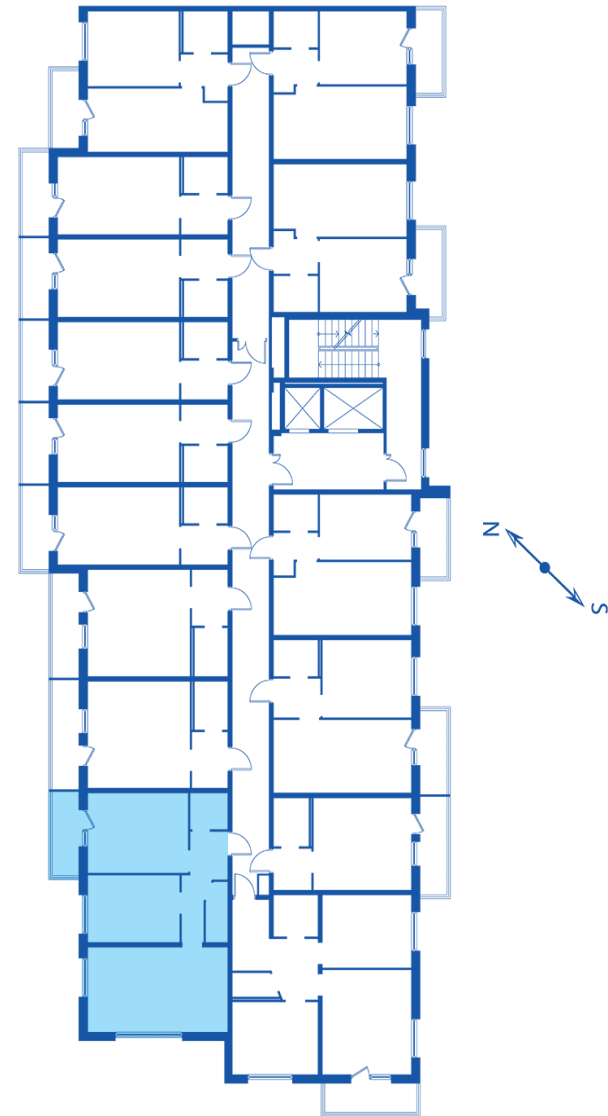
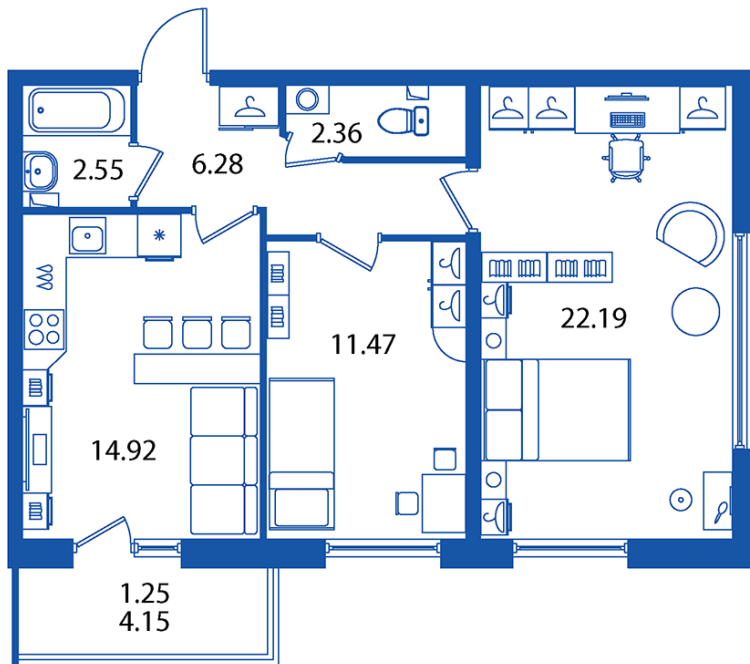
- 12 000 метр по договору подряда
- Подписание не позднее даты ДДУ
 - Не включить в ипотеку
- Возможна отсрочка на 3 месяца по согласованию
- Секции с отделкой: 2 корп. 3,6,7,8.

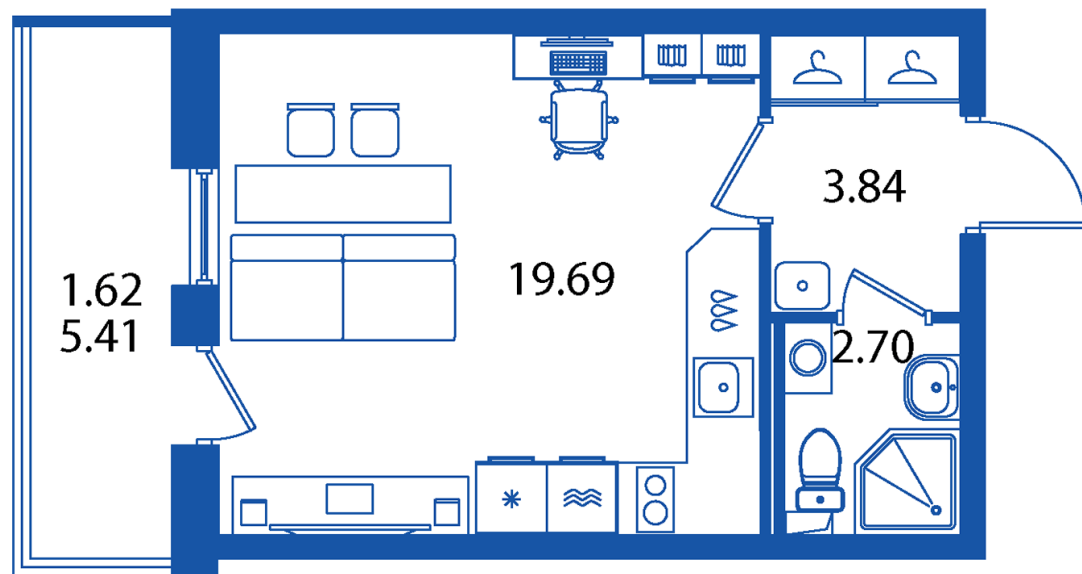
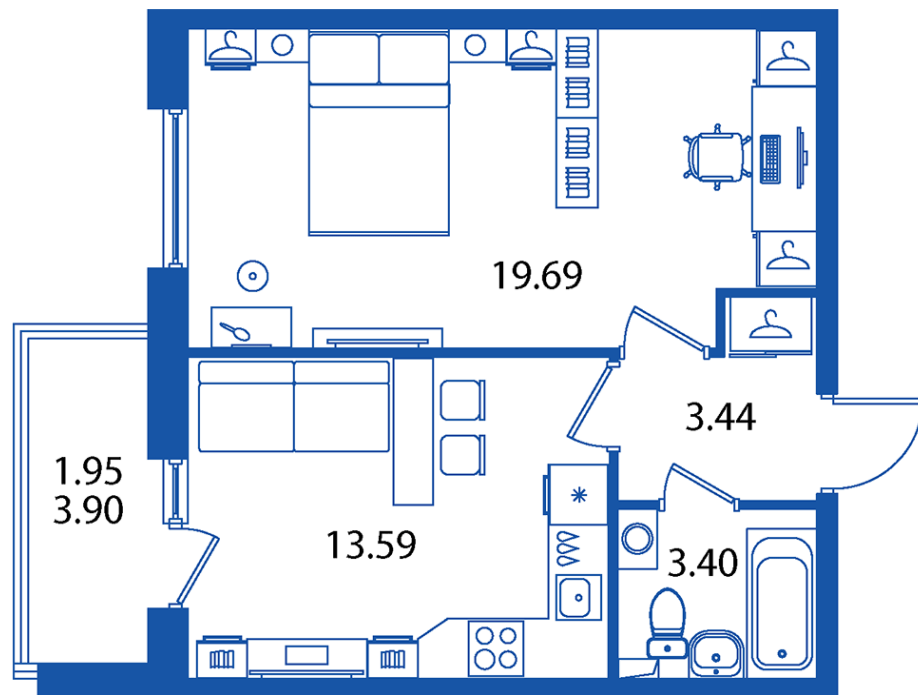
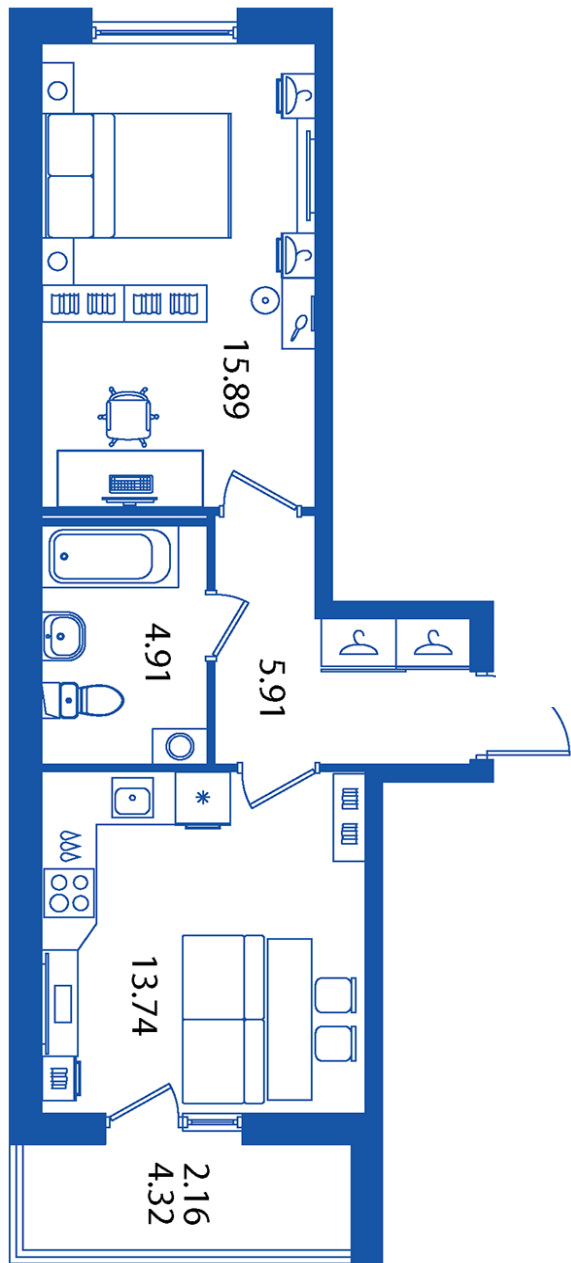












Старт продаж

- **1,2,3 день продаж – только залоги** (сразу с паспортом). Оплата залога **до 09:00** следующего дня.
- **Очереди:** не более 1 очереди на квартиру.
- **Во второй и третий день бронирование начинается с 10:00.** С 9 до 10 брони не ставим.
- С 4 дня продаж схема стандартная: точка, залог, записи под ДДУ нет.



Бронирование

- 100% оплата на 5 рабочих дней – 20 000 рублей.
- Ипотека на 10 рабочих дней – 30 000 рублей.
- Рассрочек нет и не будет.
- Банки на старте: Дом.РФ, Санкт-Петербург, Сбербанк, ВТБ, Открытие, Промсвязьбанк

СПАСИБО ЗА ВНИМАНИЕ



Полис
групп



Trend Agent